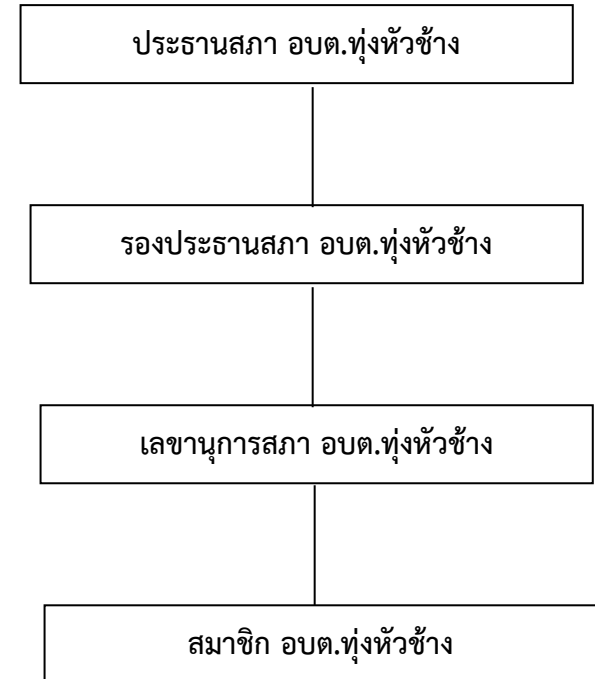
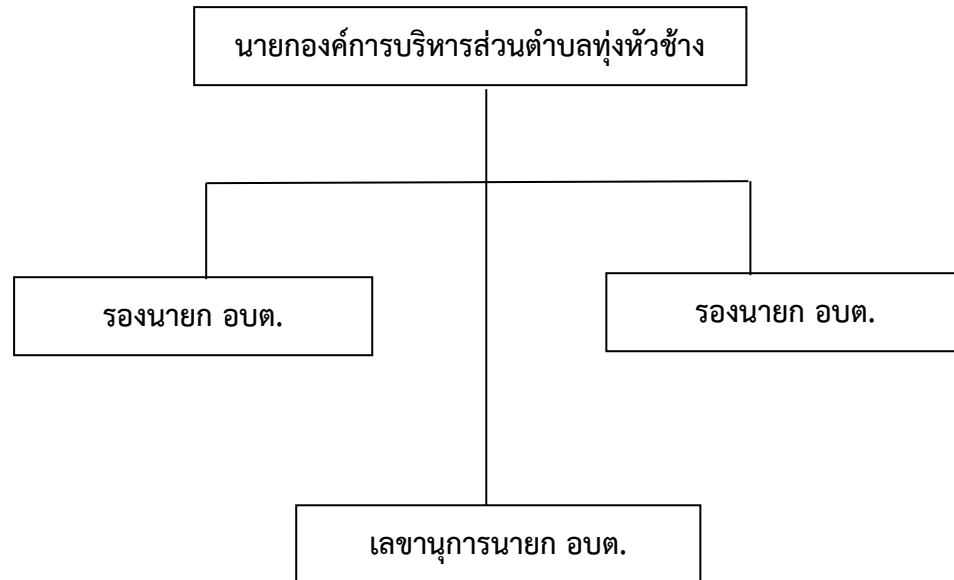


โครงสร้างองค์การบริหารส่วนตำบลทุ่งหัวช้าง



๑๐. แผนภูมิโครงสร้างการแบ่งส่วนราชการ ขององค์การบริหารส่วนตำบลทุ่งหัวช้าง

ปลัดองค์การบริหารส่วนตำบล
นักบริหารงานท้องถิ่น ระดับ กลาง

งานตรวจสอบภายใน

สำนักงานปลัด
นักบริหารงานทั่วไป ระดับ ต้น

- ๑. งานบริหารทั่วไป
- ๒. งานนโยบายและแผน
- ๓. งานกฎหมายและคดี
- ๔. งานส่งเสริมการเกษตร
- ๕. งานสาธารณสุขและสิ่งแวดล้อม
- ๖. งานป้องกันและบรรเทาสาธารณภัย

กองคลัง
ผู้อำนวยการกองคลัง ระดับ ต้น

- ๑. งานการเงิน
- ๒. งานบัญชี
- ๓. งานพัฒนาและจัดเก็บรายได้
- ๔. งานทะเบียนทรัพย์สินและแผนที่ภาษี

กองช่าง
ผู้อำนวยการกองช่าง ระดับ ต้น

- ๑. งานก่อสร้าง
- ๒. งานออกแบบและควบคุมอาคาร
- ๓. งานสาธารณูปโภค
- ๔. งานผังเมือง

กองการศึกษา ศาสนาและวัฒนธรรม
ผู้อำนวยการกองการศึกษา ศาสนาและวัฒนธรรม ระดับ ต้น

- ๑. งานบริหารงานการศึกษา
- ๒. งานส่งเสริมการศึกษา ศาสนาและวัฒนธรรม
- ๓. งานกิจการโรงเรียน
- ๔. งานข้อมูลและประชาสัมพันธ์การท่องเที่ยว

กองสวัสดิการสังคม
ผู้อำนวยการกองสวัสดิการสังคม ระดับ ต้น

- ๑. งานสวัสดิการและพัฒนาชุมชน
- ๒. งานสังคมสงเคราะห์
- ๓. งานส่งเสริมอาชีพและพัฒนาสตรี